

湿式不織布の特徴に加え、多層化による機能性を

三菱製紙は、製紙技術を応用した湿式の不織布製法に独自の積層化技術を応用して、湿式不織布の特徴である均一性・多様性に加え、多層化による機能性を複合化した高機能不織布を製造・販売しています。

湿式製法では、水に分散可能な繊維であれば、構成成分に関係なく天然繊維でも合成繊維やガラス繊維でも多種多様な繊維を単独あるいは混合して使用でき、均一性に優れた不織布を得ることができます。

また、1枚の不織布を多層構造にする事で、機能を複合化することができ、多種多様な用途に適応した不織布となり



ガスタービン用複合高性能フィルター

ます。

①ガラスペーパー

ガラス繊維と天然繊維を混抄したタイプで、耐熱性・耐水性が高く寸法安定性に非常に優れていることから床材基布に多く使われています。

床材用基布は2層構造となっており、表層は寸法安定性のためガラス繊維層、裏層はパルプで構成されるため、ガラス繊維のみで製造したガラスペーパーに比べてガラス繊維特有のチクチク感がありません。

また2層構造の層間できれいに剥離することが出来るため、ピールアップが容易で、貼り替えの際の下地調整が不要であることも重要な特徴となっています。

②液体用フィルター

濾過層と支持体層の2層構造からなり、主に工作機械のワイヤカット放電加工機用フィルター濾材として使用されています。

③発電ガスタービン用複合高性能フィルター

上流層に中性能濾材、下流層に高性能濾材を配した2層構造となっており、以

【設立】1898年（明治31）年

【代表者】佐藤 健

【営業担当】森井・兵頭・重松・木村

【製造・販売品目】

湿式不織布、スパンレース不織布

【問合せ先】

〒100-0005 東京都千代田区丸の内3-4-2

TEL03-3213-3731(代) FAX03-3241-5506

URL : <http://www.mpm.co.jp>

E-mail : nwf@mpm.co.jp

下の特徴を有します。

- ・緻密な薄い濾過層で高捕集効率、低圧力損失を達成し、強固な支持体層で長寿命とプリーツ適正を持たせています。

④ローボロン、低TOC 中性能フィルター

上流層に粗層、下流層に密層を配した2層構造となっており以下の特徴を有します。

- ・TOCが少ない
- ・ボロン発生量が非常に少ない
- ・プリーツ加工時の折り割れがなく、高強度、ミニプリーツ加工が可能
- ・粉塵保持量が多く長寿命

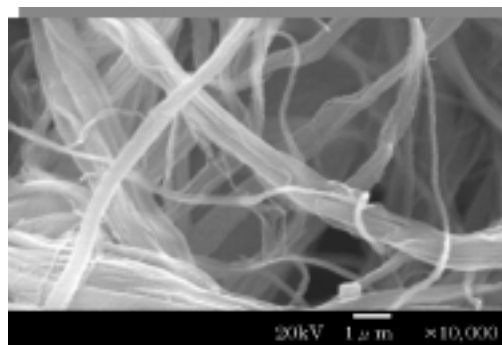
現在は生分解性濾材を開発中です。最近ではエアフィルター廃棄が社会問題となりつつあり、当社は生分解性の濾材など市場ニーズを確認しながら、環境に配慮した製品化を推進していきます。



nano technology



フィルター



ワイパー

●高機能性不織布の開発に積極的に取り組んでいます

三菱製紙株式会社

〒100-0005 東京都千代田区丸の内3丁目4番2号新日石ビル

TEL 03-3213-3731 FAX 03-3214-5506

URL <http://www.mpm.co.jp/> e-mail nwf@mpm.co.jp